



FINTECH

التقنيات المالية تحت مظلة هيئة أسواق المال

وحدة التقنيات المالية – قطاع الإشراف

يونيو – ٢٠٢٤

محاور ورشة العمل

نبذة عن التقنيات المالية FINTECH

التمويل الجماعي القائم على الأوراق المالية SECURITIES-BASED CROWDFUNDING

مستشار الاستثمار الآلي ROBO-ADVISORY

مرحلة التطبيق الأولي PILOT PHASE



FINTECH

نبذة عن التقنيات المالية

مدير وحدة التقنيات المالية بالتكليف/ زهراء رياض الموسى

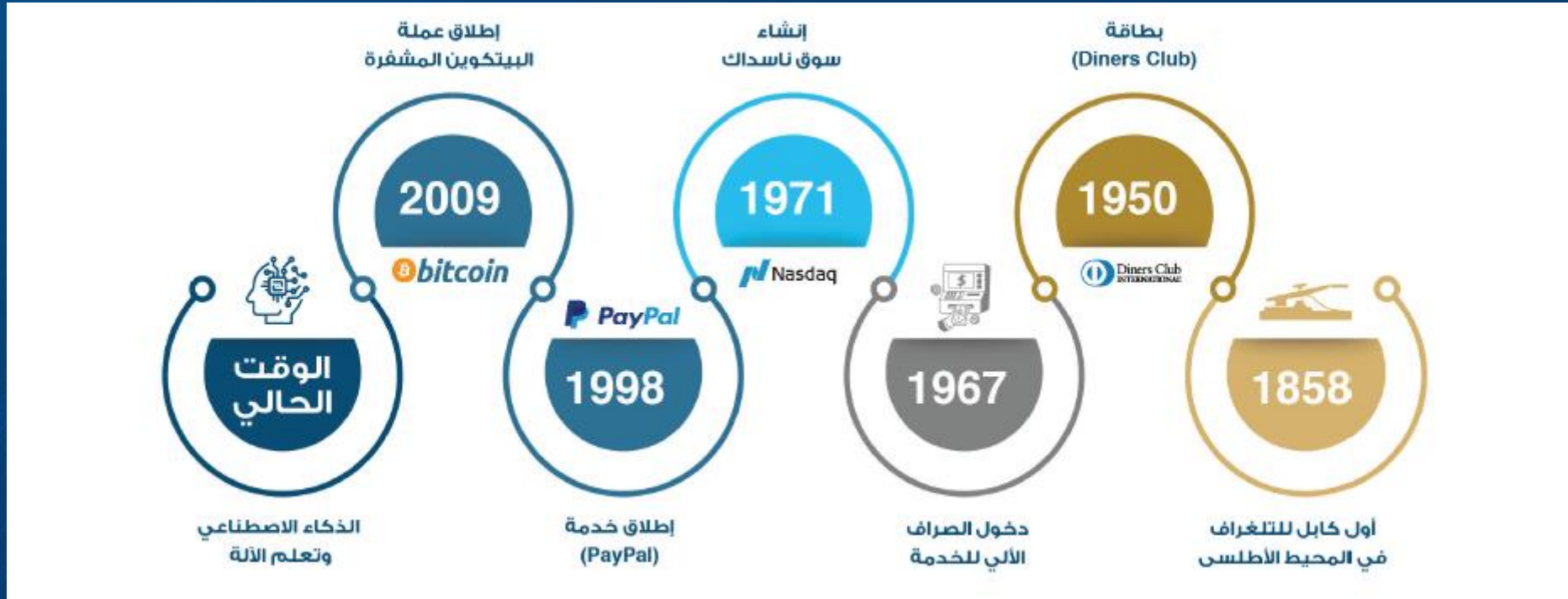


ما هي التقنيات المالية FINTECH ؟

"هي استخدام وسائل التقنية لتقديم والحصول على الخدمات المالية بما يؤدي إلى تعظيم الاستفادة لكل من مقدم الخدمة أو المستفيد منها."

-صندوق النقد العربي - ٢٠٢٠

تاريخ التقنيات المالية FINTECH



مقطع تعريفى للتقنيات المالية التي تنظمها الهيئة FINTECH

<https://youtu.be/8siBDfJ4Vjl?si=ABalwPMiNzHhD2rm>

مشروع الهيئة لتنظيم التقنيات المالية FINTECH

مشروع التقنيات المالية FINTECH

تصميم وتنفيذ إطار
استراتيجي ينظم قطاع
التقنيات المالية في أسواق
المال، و يدعم رواد الأعمال
في مجال التقنيات المالية
في دولة الكويت

رسالة هيئة أسواق المال

تعزيز النظام الإشرافي
والرقابي والتنظيمي
لتطوير وتنمية أسواق مال
آمنة وجاذبة وتنافسية في
دولة الكويت

رؤية هيئة أسواق المال

توفير بيئة تنظيمية آمنة
وممكنة لتطوير وتنمية
أسواق رأس المال في دولة
الكويت تساهم في
الاقتصاد الوطني.

إطلاق الكتاب التاسع عشر (التقنيات المالية FINTECH)





SECURITIES-BASED CROWDFUNDING
التمويل الجماعي القائم على الأوراق المالية

محلل أول وحدة التقنيات المالية / عبدالله الشامري

التمويل الجماعي القائم على الأوراق المالية

SECURITIES-BASED CROWDFUNDING



التمويل الجماعي:

عملية تمويل لمشروع أو عمل تجاري من قبل أفراد من عامة الجمهور من خلال منصة التمويل الجماعي.

التمويل الجماعي القائم على الأوراق المالية:

طريقة للحصول على تمويل لسداد دفعات مشروع محل الطرح لزيادة رأْي المال عن طريق تنازل الشركة عن جزء من حصص/ أسهم رأس مالها أو قيامها بإصدار أوراق مالية.

مقطع تعريفى لخدمة التمويل الجماعى القائم على الأوراق المالية

SECURITIES-BASED CROWDFUNDING



<https://youtu.be/Uptjimm8LOY?si=1xj6iuOg9Sh09K3C>

مستهدفات التمويل الجماعي القائم على الأوراق المالية

SECURITIES-BASED CROWDFUNDING



زيادة وعي وثقافة أطراف الخدمة في الجوانب المالية والاستثمارية.



توفير قنوات تجمع المستثمرين المهتمين في استثمار أموالهم بالمشاريع الصغيرة والمتوسطة.



إتاحة فرص استثمارية لصغار المستثمرين ورواد الأعمال.



زيادة مستوى السيولة في السوق.

الأطراف ذوي العلاقة بعملية التمويل الجماعي القائم على الأوراق المالية

SECURITIES-BASED CROWDFUNDING



آلية عمل التمويل الجماعي القائم على الأوراق المالية

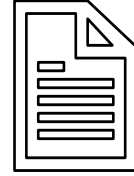
SECURITIES-BASED CROWDFUNDING



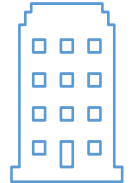
يقوم المستثمرون بالاطلاع على المشاريع (العروض) المدرجة على منصة التمويل الجماعي، ومن ثم اختيار الاستثمار المناسب لهم والدخول فيه.



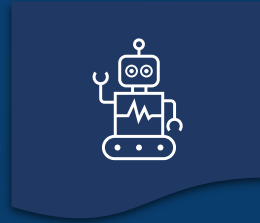
تتوجه الشركة إلى منصة تمويل جماعي قائم على الأوراق المالية مقيدة في سجلات الهيئة للحصول على الموافقة لعرض مشروع التوسع للحصول على التمويل المطلوب.



تقوم شركة (A) بنعيين شركة استشارات مرخصة من قبل الهيئة لإعداد دراسة الجدوى الخاصة بالمشروع وترتيب جميع المستندات تمهيداً لتقديمها إلى منصة التمويل الجماعي.



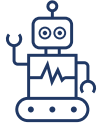
شركة (A) تقدم خدمات لوجستية في الكويت، وترغب بالتوسع إلى دول الخليج العربي، ولتتمكن من ذلك، تحتاج الشركة للحصول على تمويل بقيمة ١٠٠,٠٠٠ دينار كويتي



ROBO-ADVISORY
مستشار الاستثمار الآلي

محلل وحدة التقنيات المالية / أطفاف الفرع

مستشار الاستثمار الآلي ROBO-ADVISORY



هي إحدى المهام المتاحة لمستشار الاستثمار المرخص له من الهيئة لتقديم استشارة آلية بشأن منتجات مالية باستخدام الخوارزميات وتشمل على توصيات استثمارية عامة أو خاصة

نماذج عمل مستشار الاستثمار الآلي



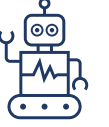
نموذج عمل هجين



نموذج عمل آلي كلي

مقطع تعريفى بخدمة مستشار الاستثمار الآلي

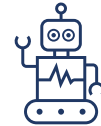
ROBO-ADVISORY



https://youtu.be/znXfYq_RnkM?si=3dYenMRZtwA9ZQ9J

مستهدفات خدمة مستشار الاستثمار الآلي

ROBO-ADVISORY



تعزيز مستوى سيولة السوق، وتحقيق الشمول المالي، وتنويع الاقتصاد الوطني.



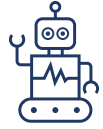
تطوير خدمة الاستشارات المالية.



جعل الخدمة أكثر جدوى مادياً من خلال إتاحة الحصول عليها لصغار المستثمرين.

آلية عمل مستشار الاستثمار الآلي

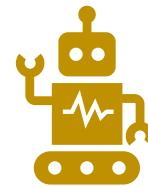
ROBO-ADVISORY



يمكن لسارة تنفيذ التوصيات الاستثمارية عن طريق مقدم خدمة مستشار الاستثمار الآلي في حال حصوله على الرخصة اللازمة، أو عن طريق شخص مرخص له آخر حاصل على الرخصة المطلوبة



تقوم الخوارزميات بتحليل البيانات التي أدخلتها سارة وتحويلها لمخرجات على شكل توصيات استثمارية



تقوم سارة بفتح حساب لدى شركة (B) وتقوم بتعبئة نموذج اعرف عميلك (KYC) واستبيان تحديد المخاطر



سارة تريد أن تستثمر أموالها في سوق الأسهم لكن ليس لديها الخبرة أو الوقت الكافي



PILOT PHASE
مرحلة التطبيق الأولي

مدير وحدة التقنيات المالية بالتكليف/ زهراء رياض الموسى

إطلاق مرحلة التطبيق الاولي

PILOT PHASE



صدور القرار رقم (١٨١) لسنة ٢٠٢٣ لإطلاق مرحلة التطبيق الأولي للكتاب التاسع عشر (التقنيات المالية)

تعتبر مرحلة تطبيق تدريجي لأحكام الكتاب التاسع عشر (التقنيات المالية) وذلك لحدثة كلاً من الخدمات والإطار الرقابي المنظم لها

الفترات الزمنية الخاصة بمرحلة التطبيق الأولي

PILOT PHASE



إطلاق الصفحة الإلكترونية للتقنيات المالية FINTECH

لمزيد من المعلومات يرجى زيارة الصفحة الإلكترونية

www.cma.gov.kw/web/cma/fintech

The screenshot displays the website of the Capital Markets Authority (CMA) in Kuwait. The header includes the CMA logo and name in Arabic and English, along with navigation links for 'الرئيسية' (Home), 'عن الهيئة' (About Us), 'الركن التوعوي' (Educational Pillar), 'الركن الاعلامي' (Media Pillar), and 'المنظمات الدولية' (International Organizations). A search bar and language selector (English) are also present. The main content area features a large banner with the text: 'هيئة أسواق المال تطلق العدد الرابع عشر من مجلتها التوعوية الإلكترونية' (The Capital Markets Authority launches the 14th issue of its electronic educational journal). Below the banner, there are several icons representing different services: 'القانون' (Law), 'البوابة القانونية' (Legal Portal), 'البوابة المالية' (Financial Portal), 'نماذج حق الاطلاع' (Access Models), and 'حدود الرسوم' (Fee Limits).

هَيْئَةُ اسْوَاقِ اَمْلاكِ كُويْتِ

Capital Markets Authority

دولة الكويت State Of Kuwait



الأسئلة

هيئة أسواق المال

Capital Markets Authority

دولة الكويت State Of Kuwait



شكراً

وحدة التقنيات المالية – قطاع الإشراف

للتواصل مع وحدة التقنيات المالية عبر البريد الإلكتروني

✉ Fintechunit@cma.gov.kw



www.cma.gov.kw



+965 1888898



@cma_kwt



@cma_kwt



@cma_kwt



cma-kw



@cmagovkw